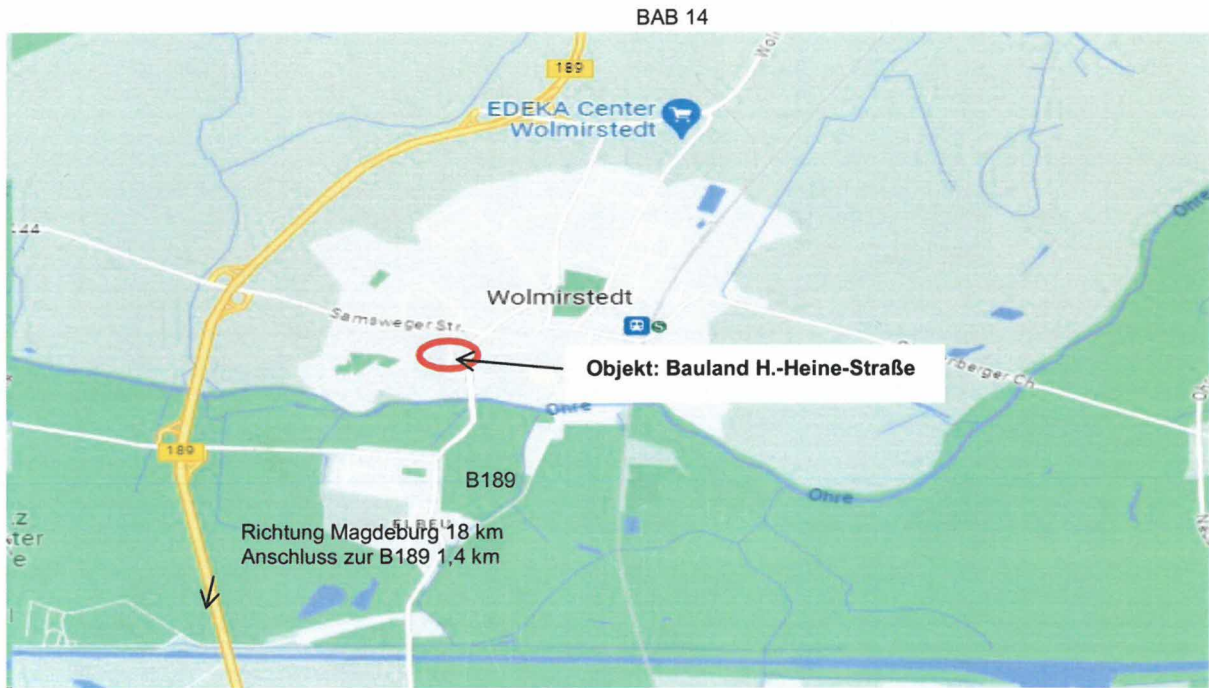


STADT WOLMIRSTEDT

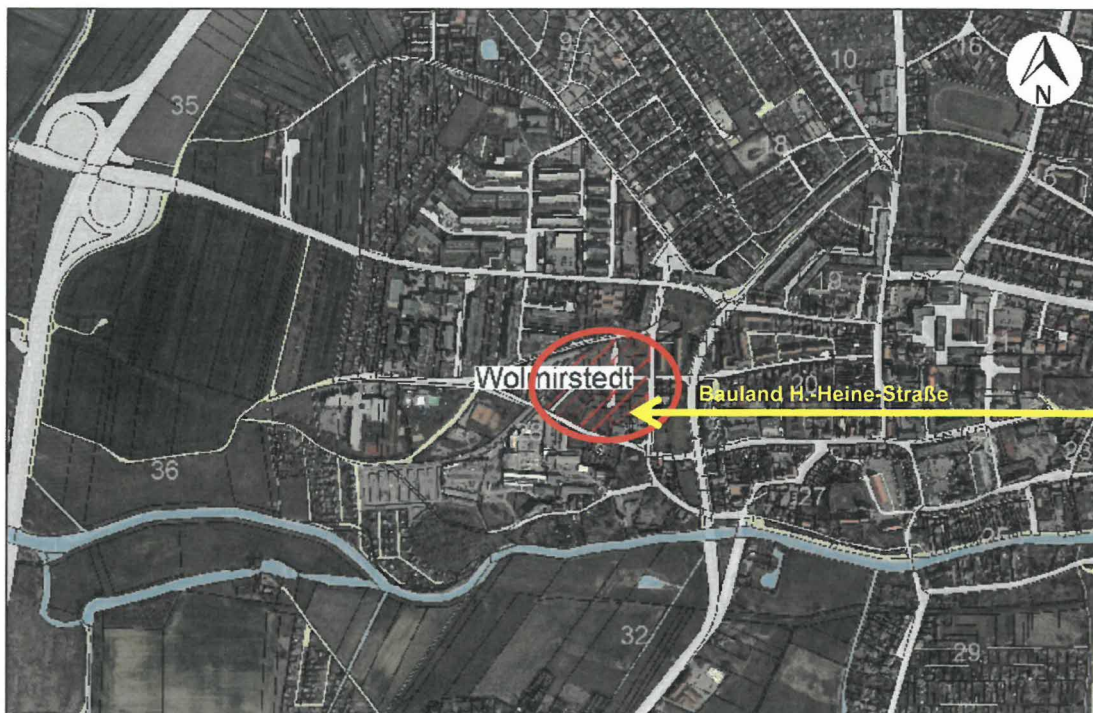
Die Bürgermeisterin

Verkauf von Bauland für Mehrfamilienhäuser in 39326 Wolmirstedt in attraktiver, zentrumsnaher Lage



Grundstücke für Mehrfamilienhäuser





Skizzen unmaßstäblich

Grundstücksdaten zum Verkaufsobjekt:

3 Grundstücke stehen für die Bebauung mit Mehrfamilienhäusern zur Verfügung in der Gemarkung Wolmirstedt, Flur 28, Flurstück 343 (1.327 m²), Flurstück 345 (1.251 m²) und Flurstück 366 (1.565 m²)

Lage/Nutzung:

Die Grundstücke grenzen unmittelbar an die „Heinrich-Heine-Straße“ als kommunale Verkehrsanlage an. Damit verfügen sie bis auf den Glasfaseranschluss bereits über die notwendige Infrastruktur. Die Grundstücksanschlüsse sind vom Bauherrn herzustellen.

Insgesamt entsteht hier ein neues Wohngebiet mit Reihenhaus- und Einfamilienhausbebauung für Familien mit Gartenstadtcharakter, welches mit der Bebauung von Mehrfamilienhäusern ergänzt wird. In unmittelbarer Nähe befinden sich Schulen, das Schwimmbad und eine Kindertagesstätte. Die Flurstücke waren historisch Teil einer Bebauung mit einem Krankenhaus und dessen Verkehrsflächen.

Anschluss an öffentliche Verkehrsmittel (Bahn, Bus) ist gegeben. Die Landeshauptstadt Magdeburg liegt 12 km südlich und die Anschlussstelle an die A2 ist in 10 km erreichbar.

Bebaubarkeit/Erschließung:

Das Bauland liegt im Geltungsbereich des Bebauungsplanes Nr. 32/16 „Heinrich-Heine-Straße“ Wolmirstedt. Die Flurstücke 343 und 345 können gemäß den Festsetzungen des Bebauungsplanes als „Allgemeines Wohngebiet“ innerhalb der Baugrenzen bebaut werden. Möglich ist eine II-III geschossige, offene Bauweise, maximale Firsthöhe 12 m, mit 0,4 als Grundflächenzahl und 1,2 Geschossflächenzahl. Die Flächen sind erschlossenes Bauland. Ein Auszug aus dem Bebauungsplan kann über www.stadtvolmirstedt eingesehen werden.

Das Flurstück 366 befindet sich gemäß den Festsetzungen des Bebauungsplanes im „Urbanen Gebiet“ nach § 6a BauNVO. Hier gelten die gleichen Kriterien für das Maß der Bebauung mit Ausnahme der Grundflächenzahl von 0,6.

Mindestgebot:

Das Mindestgebot soll 135,00 Euro/m² betragen. Das Kaufangebot soll den Preis für den m²-Kauffläche beinhalten. Das Mindestangebot beruht auf einem aktuellen Verkehrswertgutachten.

Zum Verfahren:

Zur Abgabe eines Kaufangebotes und zum Erwerb berechtigt sind u.a. natürliche Personen, Investoren und Bauträger, die ein oder mehrere Grundstücke für die Bebauung mit Mehrfamilienhäusern vorsehen. Unter diesen Bewerbern erfolgt die Feststellung des Käufers nach dem Höchstgebot und nach eingereichtem Baukonzept. Ziel ist u.a. die Bereitstellung eines attraktiven innerstädtischen Wohnstandortes unter Einbezug der Kriterien für nachhaltiges, ökologisches Bauen, Angebot von verschiedenen Mehrraumwohnungen, spezielle Begrünung des eigenen Wohnumfeldes und Ausstattung der Wohnungen (bspw. Balkon).

Die Stadt behält sich vor, nachbieten zu lassen, den Verkauf zu verschieben oder ein erneutes Verkaufsangebotsverfahren durchzuführen.

Über das Ergebnis werden die Teilnehmer des Verfahrens entsprechend informiert. Die abschließende Feststellung des Käufers erfolgt durch Beschluss des Hauptausschusses.

Die rechtsverbindliche Annahme des Kaufangebotes entsteht für die Stadt erst mit notarieller Beurkundung. Die im öffentlichen Verkaufsangebot enthaltenen Daten stellen kein vertragliches Angebot dar.; für die Richtigkeit und Vollständigkeit der Angaben wird keine Gewähr geleistet.

Der Kaufvertrag wird eine Bauverpflichtung enthalten.

Das Kaufangebot:

Das Kaufangebot muss schriftlich und fristgerecht in einem geschlossenen Umschlag mit der Aufschrift

Angebot Grundstück Grünes Wohnen (MFH)

bis zum 20. Februar 2024 abgegeben sein.

Es ist an folgende Anschrift zu richten:

Stadtverwaltung Wolmirstedt
Fachdienst Finanzen – Frau Gruß
August-Bebel-Straße 25
39326 Wolmirstedt

Als Zugangsdatum gilt das Datum des Posteinganges.

Mindestinhalt des Kaufangebotes:

Angaben zur Person des Bewerbers/Kaufinteressenten

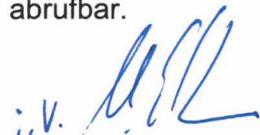
Kurze Begründung des Kaufinteresses

Vorlage eines Konzeptes zur vorgesehenen Bebauung und Nutzung des Grundstückes

Kaufpreisangebot in Euro

Aussage zur Kaufpreiszahlung (ggf. Beifügung Finanzierungszusage einer Bank)

Für Nachfragen und Auskünfte sind die Kontaktdaten zu nutzen. Fotos sind per Mail abrufbar.



M. Cassuhn
Bürgermeisterin

Kontakt:

Fachdienst Finanzen

Andrea Gruß

August-Bebel-Straße 25

39326 Wolmirstedt

Telefon: +49 39201 64727

Telefax: +49 39201 64791

E-Mail: a.gruss@stadtwolmirstedt.de